

BRUNET

AMAURY

1ere BP3 « ARCU »

# SPRINGFIELD

*Man & Woman*



# PRESENTACIÓN Y CREACIÓN

---

Springfield también conocido bajo el nombre abreviado SPF nació en mil novecientos ochenta y ocho (1988) con el fin de vestir a los hombres jóvenes, urbanos y cosmopolitas y, desde dos mil seis (2006), también nos enviamos dirigimos a las mujeres. El sector de venta de la tienda Springfield es pues el préstamo que hay que llevar para hombres y mujeres. Lo que comenzó como un sueño acabó por hacerse realidad.

Hoy, Springfield trabaja con un equipo de más de dos mil (2 000) personas que se ocupa con todos los detalles del diseño de la concepción, de la fabricación y de la venta de los trajes ropas, lo que permite ocupar una posición de liderazgo en el sector textil.

En Springfield la atención se centra sobre la calidad de los ropas. Es por eso que la sociedad da importancia, ante todo, a las materias primas, a los acabados, a los detalles de cada artículo...

El proceso de elaboración es siguió de muy cerca, del diseño a la elaboración, porque Springfield se comprometió en vestir a las personas con ropas bien confeccionados y naturales, de mantenimiento fácil, combinados y que se adaptaba a diferentes estilos. Springfield es una cadena de tiendas que pertenece al grupo español " Cortefiel "

Springfield	
	
Acrónimo	SPF
Tipo	Sociedad anónima
Industria	Moda
Fundación	1988
Sede	Madrid, España 
Productos	Textil
Matriz	Cortefiel
Sitio web	<a href="http://www.spf.com">www.spf.com</a>
Sociedad madre	Grupo Cortefiel

# HISTORIA Y IMAGEN

Actualmente contamos ciento ochenta y siete (187) tiendas SPF en España contra 270 de su principal competidor Zara. Aunque su origen es España, existen trescientos cincuenta y seis (356) tiendas en veintitrés (23) países diferentes, entre los que está setenta (70) en Francia y veintitrés (23) en Bélgica. Springfield está presente a través de franquicias en diferentes países. Las tiendas de SPF se encuentran en ciudades por lo menos de ochenta mil (80 000) habitantes, en calles muy comerciales o en centros comerciales. La superficie de venta mínima está de ochenta (80) metro cuadrado ( $m^2$ ) netos para las tiendas reservadas para las mujeres; ciento cincuenta metro cuadrado ( $150 m^2$ ) netos para las tiendas reservadas para los hombres y doscientos veinte ( $220 m^2$ ) para las tiendas mixtas. La superficie del almacén debe representar por lo menos el quince por ciento (15 %) de la superficie de venta.



# LA IDENTIDAD DE SPF

---

La identidad visual corporativa de la cadena está basada en líneas simples y colores vivos. El logotipo, como para otras cadenas de Cortefiel, se consta del nombre de las tiendas con una policía tipográfica muy simplista y del espacio entre cada letra. En las tiendas encontramos este concepto, los colores pastels predominan, y el suelo es de madera. El mobiliario de las tiendas copia el estilo de la grande mayoría de las tiendas de ropas actuales





# EJEMPLO DE UN INTERIOR DE TIENDA EN SPF

---



# LOS ROPA Y EL ESTILO

---

Aunque los productos de la cadena son principalmente textiles, las tiendas tienen también productos que no vuelven a esta categoría como los zapatos o todavía, más recientemente, los perfumes y los aguas de colonia. La cadena primero ha sido destinada a una clientela exclusivamente masculina, proponiendo sólo desde dos mil seis (2006) una gama de ropas femeninos. El Grupo Cortefiel quiere competir con Inditex (Zara, Bershka y Estradivario) en el mismo sitio de la moda femenina. Es mientras nació Springfield Woman (o Springfield Mujer en español). A pesar del entusiasmo inicial, los trajes(ropas) y la clientela masculina quedan ampliamente mayoritarios en los escaparates de Springfield.

# EJEMPLO DE UNA ESCAPARATE DE TIENDA EN SPF

---





# EL GRUPO CORTEFIEL

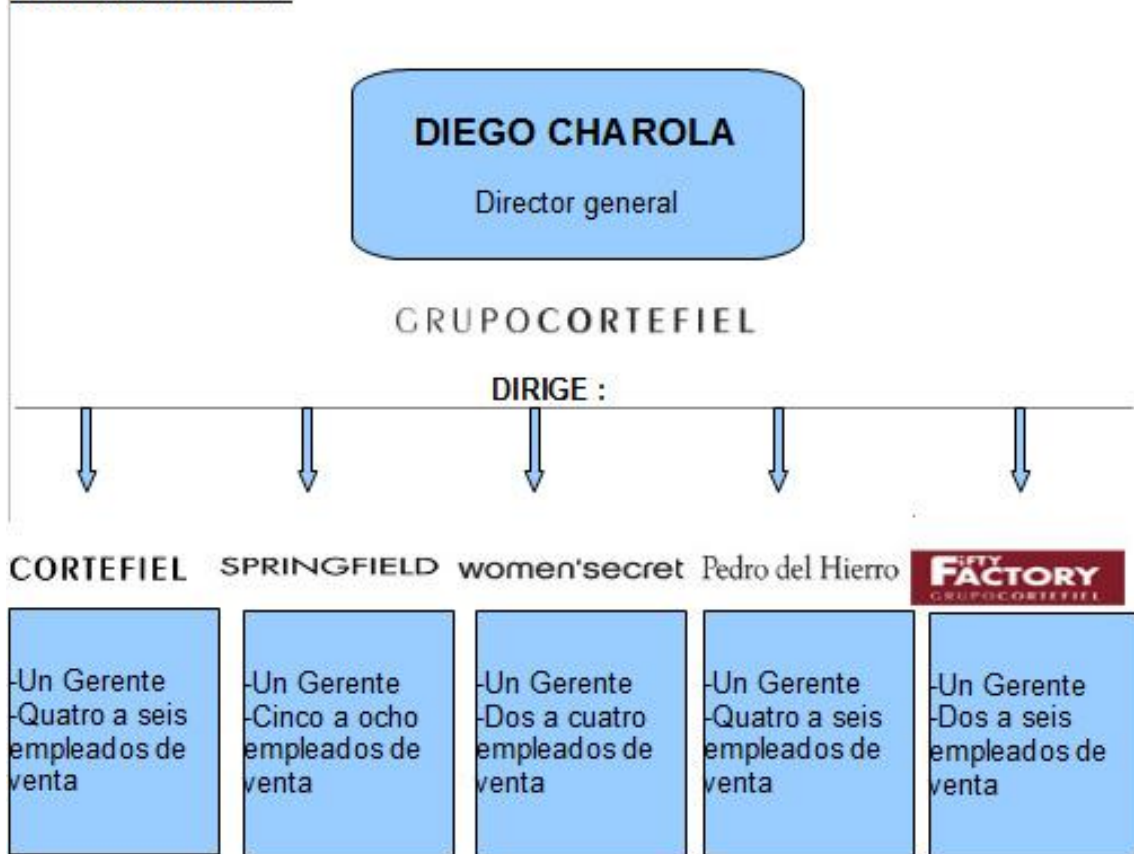
---

El grupo Cortefiel dirigido por Diego Charola (director general de los recursos humanos) es uno de los líderes europeos de la cadena de comercio al por menor especializado de la moda pero también el segundo minorista más grande de trajes(ropas) en España a través de Cortefiel (ropas tradicionales), Springfield (ropas contemporáneos y cosmopolitas) y secreto de las mujeres (ropas interiores que detallan) y una cadena de salida: cincuenta fábrica.. La sociedad cuenta más de mil novecientos nueve (1909) puntos de venta en setenta y dos (72) países El grupo representa la península Ibérica para más de el ochenta y el cinco por ciento (85%) de las rentas del grupo.



# ESTRUCTURA ORGANIZATIVA

## GRUPO CORTEFIEL:



## Quelques chiffres :

- 2000 empleados en Springfield
- 1000 empleados en Cortefiel
- 450 empleados en Women'ssecret
- 200 empleados en Pedro del Hierro
- 140 empleados en Fifty Factory

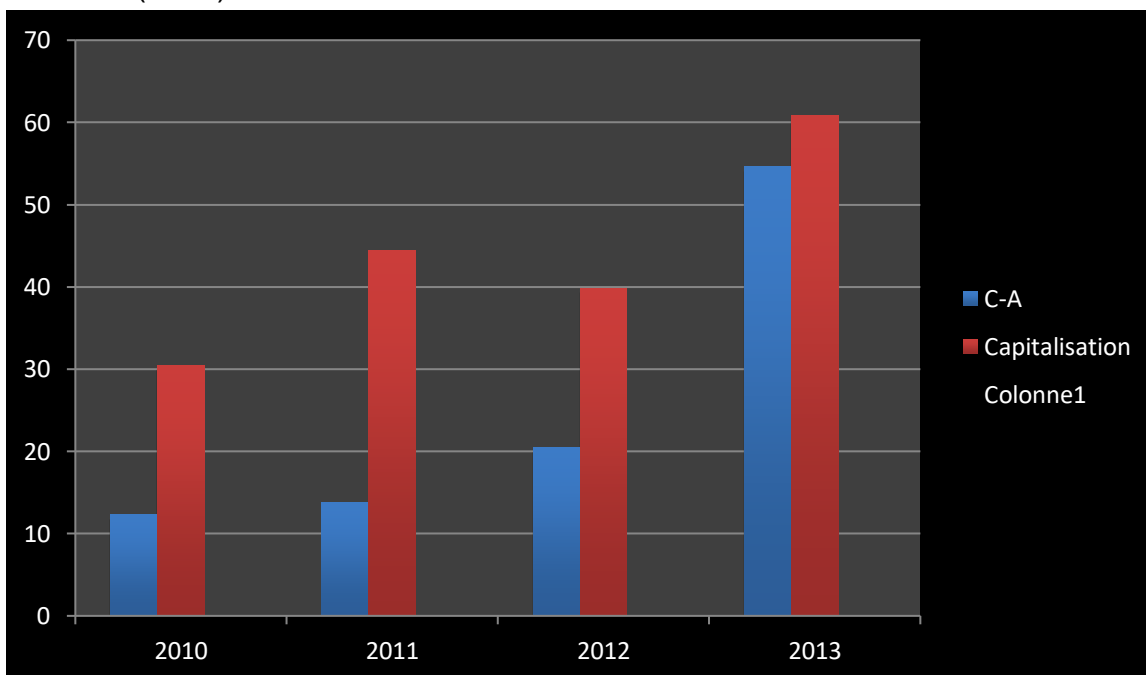
# LA EVOLUCIÓN Y LAS CIFRAS DE LA EMPRESA

---

El coste de la inversión en las tiendas está de aproximadamente 650€ / m<sup>2</sup> (fuera de trabajos locales de ingeniería civil), pero esencialmente depende del potencial del mercado. Este coste varía según los países. El tres por ciento (3%) del volumen de negocios de la franquicia se invierte en acciones publicitarias locales. Al día, el capital social de la sociedad SPRINGFIELD Francia es de quinientos cuarenta y seis millones setenta y nueve mil ochocientos (5 460 798,00) euros

Ingresos	▲ € 1.040 millones (2013)
Beneficio neto	▲ € 1.253 millones (2013)

Volumen de negocios en millones de euro en la empresa SPF de dos mil diez (2010) a dos mil trece (2013)



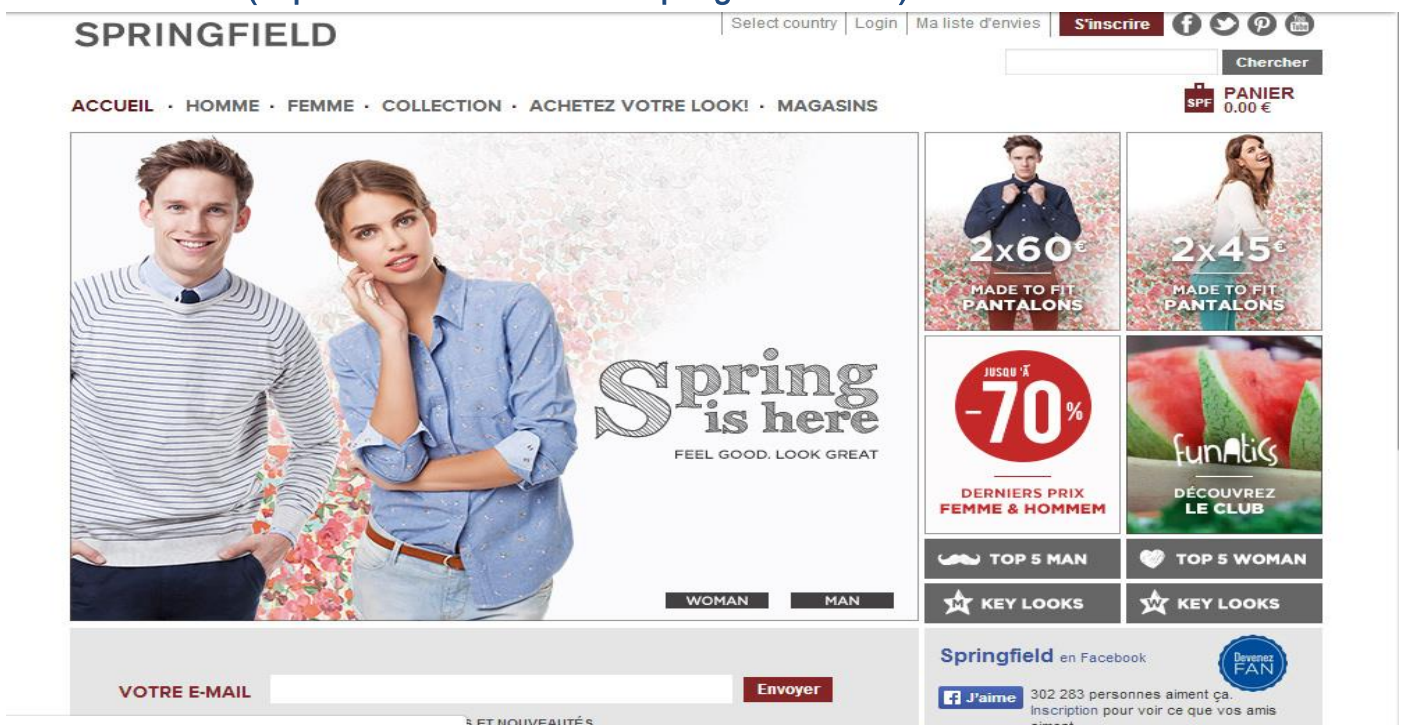
Ejemplo de un informe sobre el volumen de negocios sobre dos años consecutiva en una Tienda Springfield sobre París:

	<b>28-02-2013</b> 12 mois (EU)	<b>29-02-2012</b> 12 mois (EU)	<b>Variation</b> 12 mois (EU)	<b>Evolution %</b> 12 mois
<b>Chiffre d'affaires*</b>	<b>13.173.700</b>	<b>11.966.000</b>	<b>1.207.700</b>	<b>+10,09%</b>
– dont export	0	0	0	0,00%
<b>Production*</b>	<b>3.400</b>	<b>3.800</b>	<b>- 400</b>	<b>-10,53%</b>
<b>Valeur ajoutée*</b>	<b>1.571.500</b>	<b>2.126.100</b>	<b>- 554.600</b>	<b>-26,09%</b>
<b>EBE</b>	<b>- 2.559.800</b>	<b>- 2.178.800</b>	<b>- 381.000</b>	<b>-17,49%</b>
<b>Résultat d'exploitation</b>	<b>- 3.306.100</b>	<b>- 3.036.600</b>	<b>- 269.500</b>	<b>-8,88%</b>
<b>RCAI</b>	<b>- 4.254.200</b>	<b>- 3.792.500</b>	<b>- 461.700</b>	<b>-12,17%</b>
<b>Résultat net*</b>	<b>- 4.242.300</b>	<b>- 4.093.300</b>	<b>- 149.000</b>	<b>-3,64%</b>
<b>Effectif moyen</b>	<b>182</b>	<b>178</b>	<b>4</b>	<b>+2,25%</b>

# SITIO WEB Y PRESENCIA DE LA EMPRESA EN LAS REDES SOCIALES



EN FACEBOOK (<https://www.facebook.com/Springfield?fref=ts>)



EL SITIO WEB OFICIAL (<http://spf.com/>)





WIKIPÉDIA  
L'encyclopédie libre

Accueil  
Portails thématiques  
Index alphabétique  
Article au hasard  
Contact

▼ Contribuer  
Débuter sur

Créer un compte Connexion

Article Discussion

Lire

Modifier

Modifier le code

Afficher l'historique

Rechercher



La modification de nos Conditions d'utilisation:

Donnez votre avis sur une proposition d'amendement au sujet des contributions rémunérées non déclarées.



## Springfield (vêtements)



Cet article est une **ébauche** concernant la **mode** et le **vêtement**.

Vous pouvez partager vos connaissances en l'améliorant (**comment ?**) selon les recommandations des projets correspondants.

Pour les articles homonymes, voir *Springfield*.

EN WIKIPEDIA ([http://es.wikipedia.org/wiki/Springfield\\_\(cadena\\_de\\_tiendas\)](http://es.wikipedia.org/wiki/Springfield_(cadena_de_tiendas)))

GRUPOCORTEFIEL

GRUPOCORTEFIEL

CORTEFIEL

SPRINGFIELD

women'secret

Pedro del Hierro



Somos un equipo entusiasta que buscamos **gente como tú**, creativa, a la que le apasione la moda y disfrute de su trabajo.

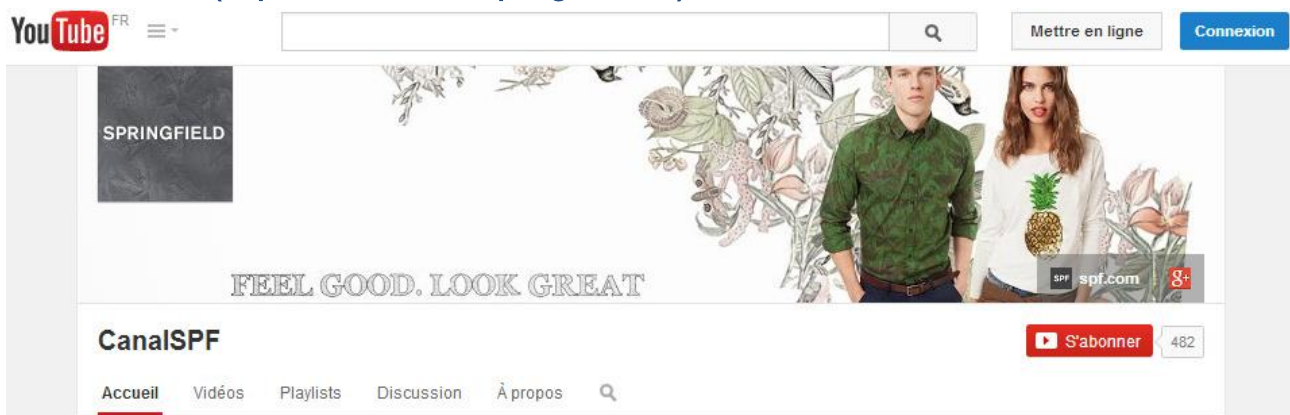
Grupo Cortefiel cuenta con más de 1.909 puntos de venta en 72 países.

**Únete a nuestro equipo**

EN CORTEFIEL (<http://www.grupocortefiel.com/>)



EN TWITTER (<https://twitter.com/springfieldmw>)



EN YOUTUBE (<http://www.youtube.com/user/CanalSPF>)

Rejoindre Google+

Rejoignez Google+ pour vous abonner au flux de CanalSPF

Profil ▾

SPRINGFIELD

CanalSPF

Suivre

Infos

Posts

Photos

YouTube



CanalSPF

Partagé en mode public - 17 févr. 2014

Dans les cercles de

6 contacts

EN GOOGLE + (<https://plus.google.com/104675712352640907589/videos>)